

1

¿Qué ha pasado en las cuencas de los ríos Cauca y San Jorge?



27 de agosto/2021: rompimiento del dique marginal del río Cauca en Caregato (San Jacinto del Cauca).

Febrero - Marzo/2022: afectación del avance en las obras de cierre en Caregato por creciente del Cauca, condición que mantiene el ingreso del río hacia el Bajo San Jorge-La Mojana.

2

¿Qué ha pasado recientemente (21-22 de junio)?



Lluvias lluvias en la mañana del martes de intensidad ligera sobre el territorio y luego en la madrugada del 22 precipitaciones sobre sectores de los municipios de Caimito, San Marcos y San Benito Abad.



Ascenso en: *i)* río San Jorge (La Apartada-Magangué), ciénagas y caños; *ii)* río Cauca tramo Valdivia-Pinillos y *iii)* áreas de drenaje conexas al río Cauca por su ingreso en Caregato.



Reporte comunitario



Inundaciones por ingreso del río Cauca en áreas de drenaje de: *i)* caño San Matías: desde Los Arrastres (Guaranda) hasta Parcelas de Santa Fe (San Benito Abad); *ii)* caño Rabón: desde Gavaldá (Guaranda) hasta La Plaza (San Benito Abad) y *iii)* caño Viloría: desde Cecilia (Ayapel) hasta Cuiva (San Benito Abad).

Se destaca que en estos corredores se han excedido los niveles de inundación alcanzados durante el 2021, afectando incluso zonas de albergues temporales.

3



Inundaciones por muy altos niveles y anegamiento del suelo, en: *i)* corredor del río San Jorge (Ayapel-Magangué); *ii)* corredor de los caños Mojana, Pancegüita y sistema cenagoso de los municipios de San Marcos Sucre, *iii)* corredor del río Cauca (Guacamayo-Playa Alta, al norte de Achí) y *iv)* cultivos en la comunidad de El Pital.

¿Qué esperamos (22-23 de junio)?

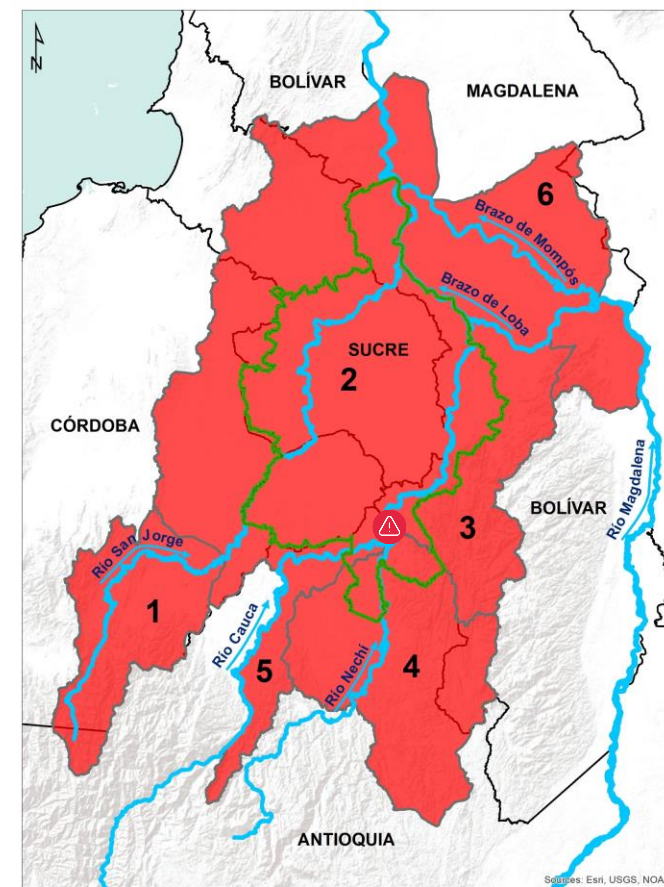
Lluvias: aunque observaremos una leve disminución en términos de cantidad de lluvia el día 22, el día 23 volveremos a tener lluvias de moderadas a fuertes en La Mojana y las cuencas del Bajo Nechí, Bajo Cauca y Bajo Magdalena.

Ascenso en: *i)* río San Jorge (Ayapel-Magangué), ciénagas y caños; *ii)* río Cauca tramo Cáceres-Pinillos, *iii)* río Nechí y sus aportantes, y *iv)* Áreas de drenaje conexas al río Cauca por su ingreso en Caregato.

• Se advierte sobre el incremento de niveles del río San Jorge (Ayapel-desembocadura) y del río Cauca (especial atención en el tramo Cáceres-Caregato).

• Especial atención en áreas de drenaje de los caños Gil, San Matías, Rabón y Viloría, por ingreso del río Cauca.

• Zonas con altos niveles: río San Jorge (Montelíbano-desembocadura), río Nechí (en Nechí), río Cauca (Cáceres-Caregato y norte de Achí - Pinillos), río Magdalena (entre El Banco y Plato), caños Mojana y Pancegüita (Sucre) y sistema de ciénagas (Ayapel, San Marcos y Sucre).



Alerta ROJA

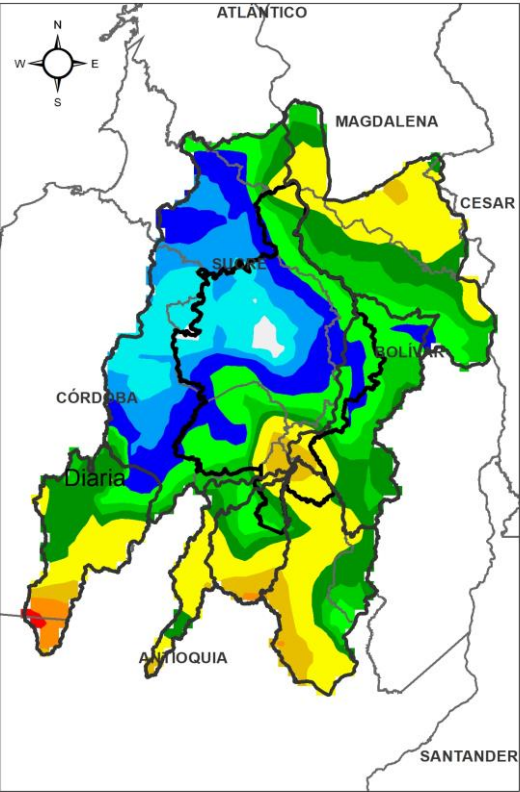
PARA TOMAR ACCIÓN: : 1) Alto San Jorge ; 2) Bajo San Jorge, 3) Cuenca del río Cauca entre Nechí y Pinillos; 4) Bajo Nechí, incluidos sus aportantes; y 5) río Cauca entre Valdivia y Nechí y 6) Bajo Magdalena entre El Banco y Plato. **Alerta puntual** en el río Cauca, en el sector Caregato (San Jacinto del Cauca)

III. Condiciones hidrológicas actuales en el río Cauca (tramo Nechí-Pinillos)

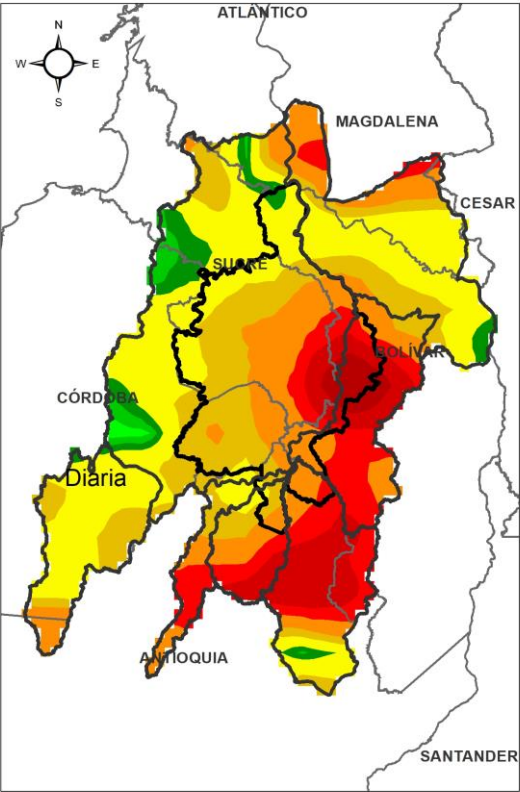


PUNTOS DE INTERÉS RÍO CAUCA (TRAMO NECHÍ-MAGANGUÉ)	ALERTAS HIDROLÓGICAS	CONDICIONES HIDROLÓGICAS	ZONAS DE EMERGENCIA
 Estación hidrológica IDEAM	 Alerta ROJA Para tomar acción	 Niveles en ascenso	 Inundación por desbordamiento
 Población	 Alerta NARANJA Para prepararse	 Niveles en descenso	 Inundación por rompimiento margen derecha
 Rompedero	 Alerta AMARILLA Para informarse	 Niveles estables	 Inundación por rompimiento margen izquierda (Mojana)
 Confluencia	 Condiciones NORMALES Sin alerta	 Tránsito de creciente	

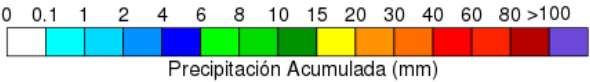
PRONÓSTICO PARA EL 22 DE JUNIO Y 23 DE JUNIO



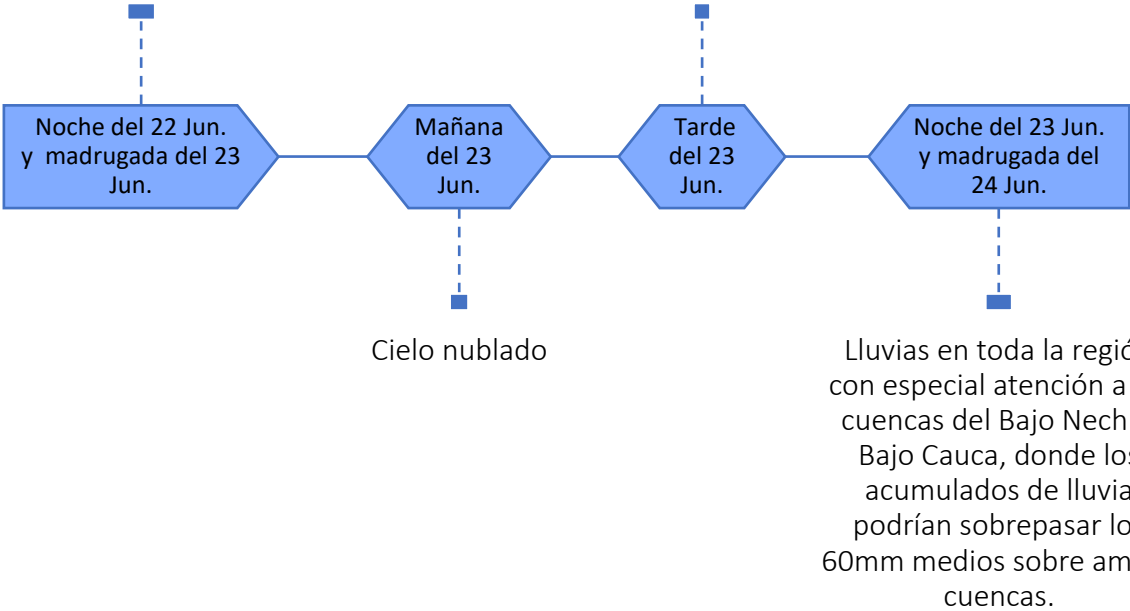
ACUMULADO DEL 22 AL 23 DE JUNIO



ACUMULADO DEL 23 AL 24 DE JUNIO



Lluvias concentradas al sur de La Mojana y sobre las cuencas del Alto San Jorge, Bajo, Nechí y Bajo Magdalena.



**Equipo de trabajo Centro regional de Pronóstico
y Alertas Tempranas de LA MOJANA**

Elaborado por:
OLGA LUCÍA PULIDO MÉNDEZ, Hidróloga
AARÓN MOISÉS OMAÑA ROJAS, Meteorólogo

www.corpomojana.gov.co

Correo Electrónico:
corpomojana@corpomojana.gov.co
Cra. 21 # 21 A – 44 San Marcos - Sucre
Teléfono: (+575) 295 5347

YOLANDA GONZALEZ HERNÁNDEZ,
Directora General IDEAM.
MARTHA CECILIA CADENA,
Jefe Oficina del Servicio de Pronósticos y Alertas
www.ideam.gov.co

Correos electrónicos:
servicio@ideam.gov.co,
alertas@ideam.gov.co

Calle 25 d # 96b - 70, piso 3. Bogotá, D.C.
Teléfono: 307 5625 ext. 1334 - 1336.

LILIANA QUIROZ, Directora General de la Corporación para el Desarrollo Sostenible de La Mojana y el San Jorge-CORPOMOJANA.

RAQUEL GARAVITO, Gerente del Fondo Adaptación

JIMENA PUYANA, Gerente Nacional de Desarrollo Sostenible del PNUD